

CONTATORI VOLUMETRICI A TURBINA KUC.. - KUF..



CONTATORE A GETTO UNICO SUPERDRY

KUC - KUF rappresenta la nuova generazione di contatore a getto unico per uso residenziale. L'innovativa linea di produzione automatizzata unisce elevata capacità produttiva a massima qualità. Raggiunge le più alte prestazioni metrologiche nella sua categoria. Può essere equipaggiato con le più moderne tecnologie di trasmissione dati in remoto.

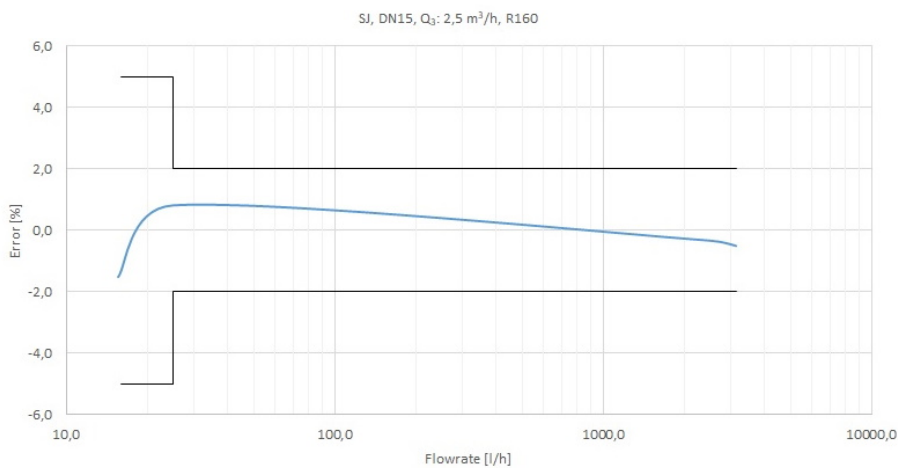
KUC... - KUF...

CARATTERISTICHE

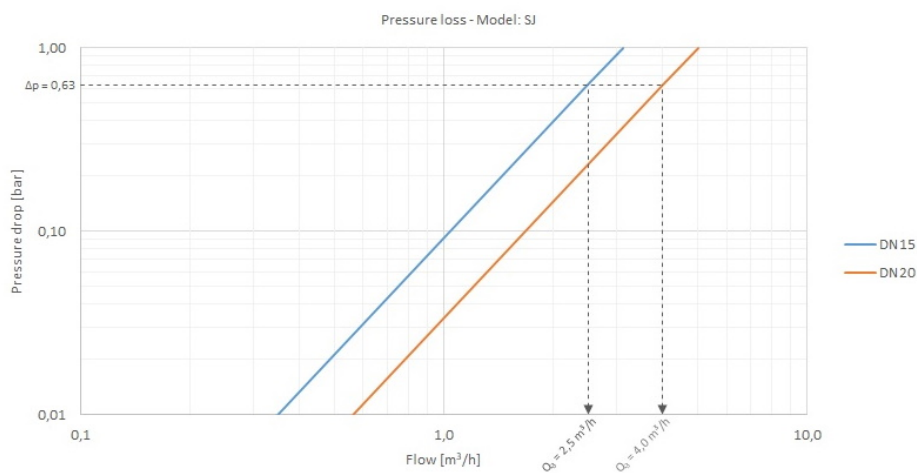
- Getto unico superdry per acqua calda o fredda
- Ideale per applicazioni divisionali domestiche indoor (submetering)
- Certificato MID: R max 160
- DN: 15 e 20
- Predisposizione opzionale per emettitore impulsi reed switch o statico
- Disponibili certificazioni sanitarie per diversi paesi
- Supporta diverse posizioni di installazione
- Elevata protezione da campi magnetici esterni
- Orologeria ruotabile 360°
- Fornibile equipaggiato con modulo di comunicazione radio o cavo



TIPICA CURVA DI ERRORE



PERDITA DI CARICO



PRESTAZIONI IDRAULICHE

Diametro	mm	15	20
	pollici	½	¾

Modulo B nr. TCM 142/20 – 5700

Modulo D nr. 0119-SJ-A010-08

Q₃/Q₁ = R Riferito a posizione di installazione	H↑ ≤ 100 H→; V↓ ≤ 50 V↑ ≤ 40	H↑ ≤ 160 H→; V↓ ≤ 80 V↑ ≤ 63	H↑ ≤ 100 H→; V↓ ≤ 50 V↑ ≤ 40	H↑ ≤ 160 H→; V↓ ≤ 80 V↑ ≤ 63
---	------------------------------------	------------------------------------	------------------------------------	------------------------------------

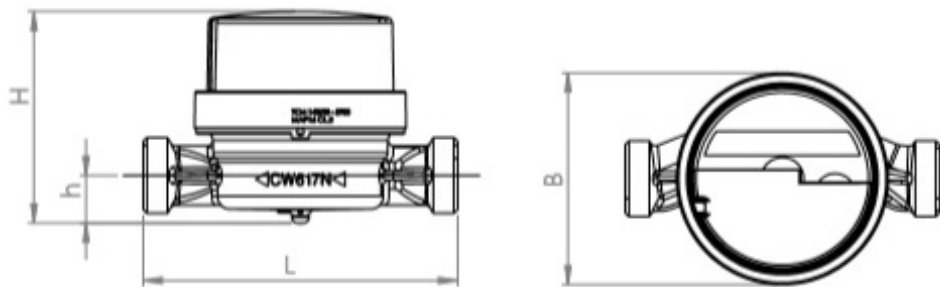
Prestazioni MID standard *

Q₃	m ³ /h	1,6	2,5	4
Q₄	m ³ /h	2	3,13	5
R		100		
Q₁	l/h	16	25	40
Q₂	l/h	25,60	40	64

* Altri valori sono disponibili su richiesta.

CARATTERISTICHE TECNICHE

Errore massimo ammesso tra Q₁ e Q₂ (escluso)	+/- 5%		
Errore massimo ammesso tra Q₂ (incluso) e Q₄	+/- 2% con temperatura dell'acqua ≤ 30°C +/- 3% con temperatura dell'acqua > 30°C		
Classe di temperatura	T30, T50, T30/90		
Classe di sensibilità alle condizioni di installazione	U0 – D0		
Portata di avviamento	l/h	6	8
Perdita di carico	ΔP63		
Pressione di esercizio	bar	16	
Lettura massima	m ³	100.000	
Lettura minima	m ³	0,05	
Peso indicativo	kg	0,35	0,45



Diametro	mm	15	20
	pollici	½	¾
Filetto	pollici	G ¾ B	G 1 B
L	mm	80*/110/115/120/130 *solo Q ₃ 2,5 R ≤H100 VR63	115/130
H	mm		74
h	mm	11,7	16,7
B	mm		65